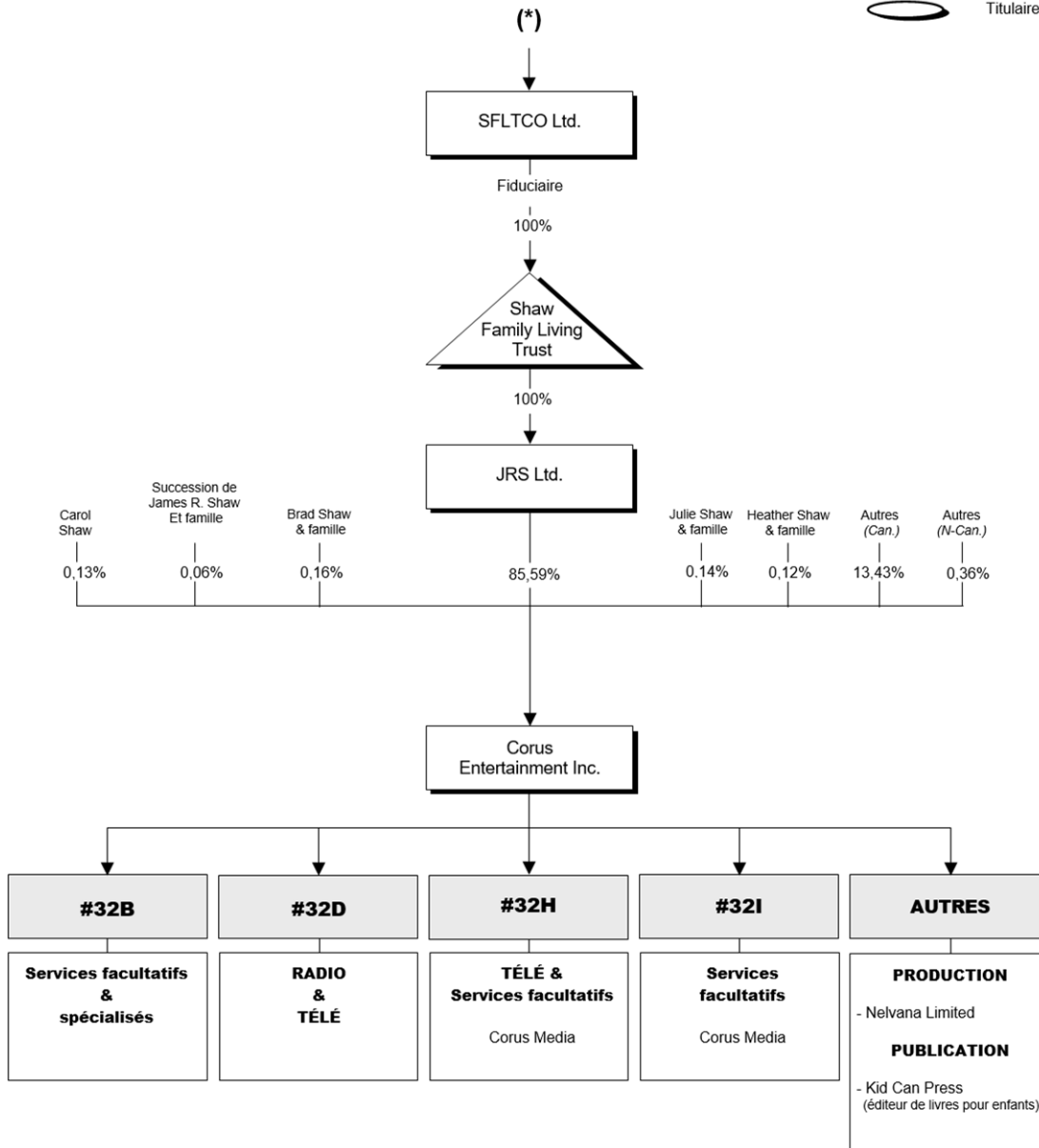


CORUS

Structure corporative

Les pourcentages font référence aux droits de vote



(*) SFLTCO Ltd. est le seul fiduciaire de la Shaw Family Living Trust. SFLTCO Ltd. est contrôlée par son conseil d'administration conformément à la convention unanime entre actionnaires de 2020.

MISE À JOUR

Mise à jour – 2016-02-11 – de l'actionnariat de Corus Entertainment Inc. conformément aux renseignements fournis dans le Dépôt annuel des renseignements relatifs à la propriété de radiodiffusion de 2016.

CRTC 2016-110 – a approuvé *une réorganisation intrasociété à étapes multiples ayant pour but de transférer à Corus Entertainment Inc. ou à l'une de ses filiales, toutes les actions détenues par Shaw Communications Inc. (Shaw) dans Shaw Media Inc.*

Note : La transaction a été complétée le 1^{er} avril 2016 et a été reflétée.

Mise à jour – 2017-04-04 – changements mineurs.

Mise à jour – 2017-09-25 – changements mineurs.

Mise à jour – 2018-03-15 - de l'actionnariat de Corus Entertainment Inc. conformément aux renseignements fournis dans le Dépôt annuel des renseignements relatifs à la propriété de radiodiffusion de 2018.

Mise à jour – 2021-01-27 - de l'actionnariat de Corus Entertainment Inc. conformément aux renseignements soumis dans la période 2019 du Système de collecte de données.

Mise à jour – 2019-05-30 - de l'actionnariat de Corus Entertainment Inc. conformément aux renseignements soumis dans la période 2020 du Système de collecte de données.

Décision Administrative L2021-33 – 4 août 2021 –a approuvé un changement de propriété et de contrôle effectif de Corus Entertainment Inc. et de toutes ses filiales autorisées, après le décès de JR Shaw le 23 mars 2021. SFLTCO Ltd. (SFLTCO), agissant à titre de fiduciaire de la Fiducie Shaw Family Living, est maintenant contrôlée par son conseil d'administration, conformément à la convention unanime des actionnaires de 2020. Toutes les actions avec droit de vote précédemment détenues par JR Shaw dans SFLTCO ont été transférées à la Shaw Family Living Trust. (2021-0173-1)

Mise à jour – 2021-10-06 – le 1^{er} septembre 2021, SFG Investments Ltd. et JRS Ltd. ont fusionné pour continuer sous JRS Ltd.

Mise à jour – 2023-01-20 – de l'actionnariat de Corus Entertainment Inc. conformément aux renseignements soumis dans la période 2022 du Système de collecte de données.

VOIR ÉGALEMENT

SHAW – 32 et 32A

CORUS – 32B, 32D, 32H et 32I

AVIS

Les organigrammes de propriété du CRTC reflètent les transactions approuvées par le Conseil et sont établis en fonction des renseignements fournis par les titulaires. Le CRTC n'assume aucune responsabilité quant à l'écart entre ses données et celles provenant d'autres sources.

ANNEXE

Notes: Les pourcentages sur cet organigramme font référence aux droits de vote seulement.

Corus Entertainment Inc. est détenue comme suit :

85,59 %	par JRS Ltd. (voir détails plus bas)
0,06 %	par la succession de James R. Shaw et famille
0,16 %	par Brad Shaw et famille
0,14 %	par Julie Shaw et famille
0,12 %	par Heather Shaw et famille
0,13 %	par Carol Shaw
13,43 %	par autres actionnaires canadiens
0,36 %	par autres actionnaires non-canadiens

JRS Ltd. est 100 % détenue par Shaw Family Living Trust.

Shaw Family Living Trust est 100 % détenue par SFLTCO Ltd., agissant à titre de fiduciaire de la fiducie.

SFLTCO Ltd. est contrôlée par son conseil d'administration.

Les avoirs de radiodiffusion de Corus Entertainment Inc. sont regroupés sous 4 organigrammes séparés, dont le contenu est énuméré ci-après :

Organigramme 32B – Services facultatifs & spécialisés

Organigramme 32D – Radio & Télé

Organigramme 32H – Télé & Services facultatifs – Corus Media

Organigramme 32I – Services facultatifs – Corus Media

En plus de sa compagnie de production Nelvana Limited, Corus Entertainment Inc. détient Kid Can Press (éditeur de livres pour enfants).